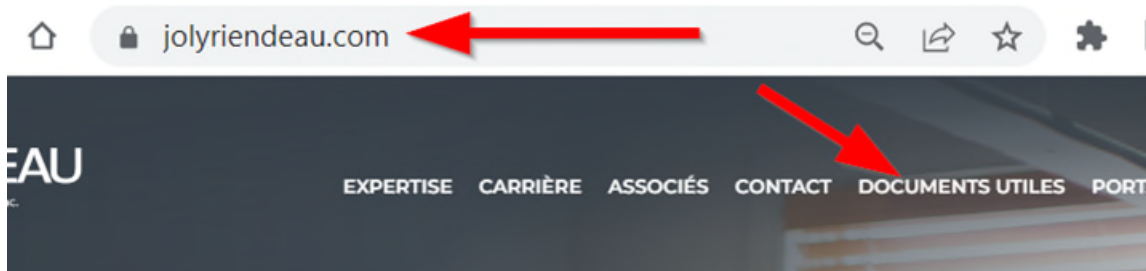


Procédure pour l'installation du HOST

Allez sur jolyriendeau.com et cliquez sur DOCUMENTS UTILES :

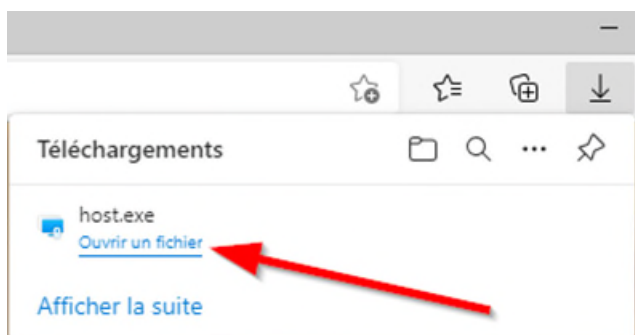


Dans la section SUPPORT dans le bas de la page, cliquez sur Programme HOST.

SUPPORT

- ASSISTANCE RAPIDE (Windows)
- PROGRAMME HOST
- PROCÉDURE D'INSTALLATION DU HOST
- MOBILE VPN WATCHGUARD

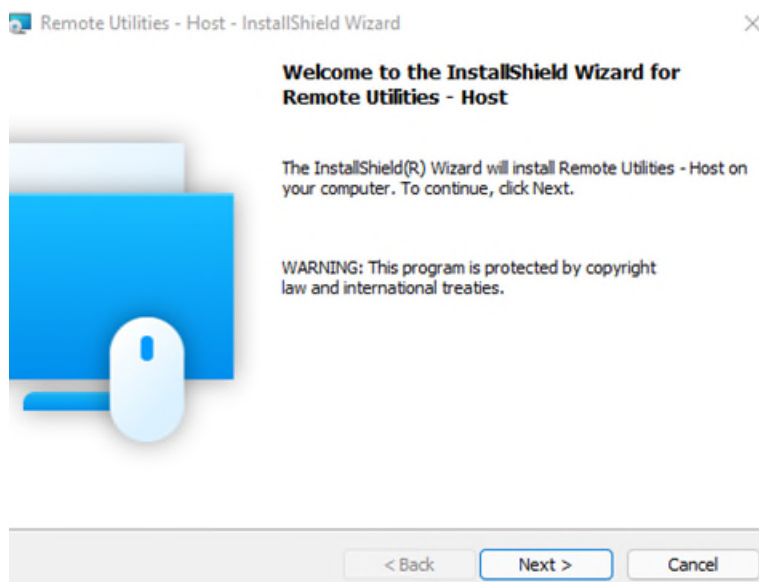
Dans le haut du navigateur EDGE :



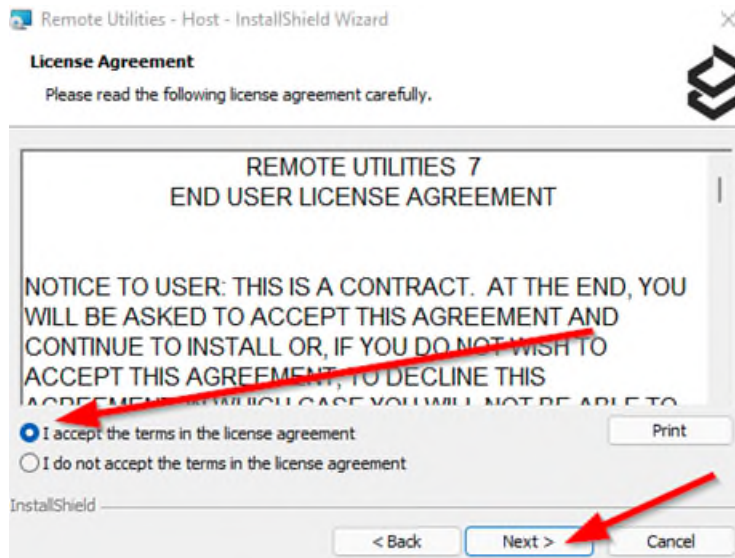
Dans le bas du navigateur CHROME :



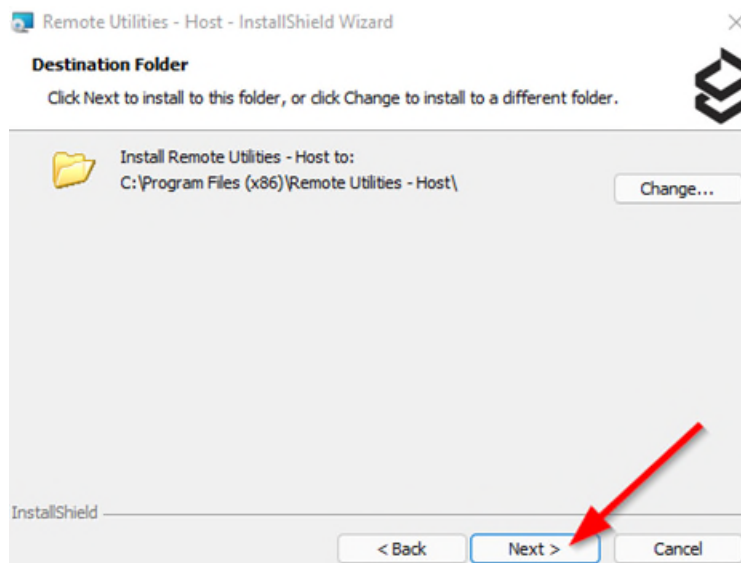
On clique sur Next :



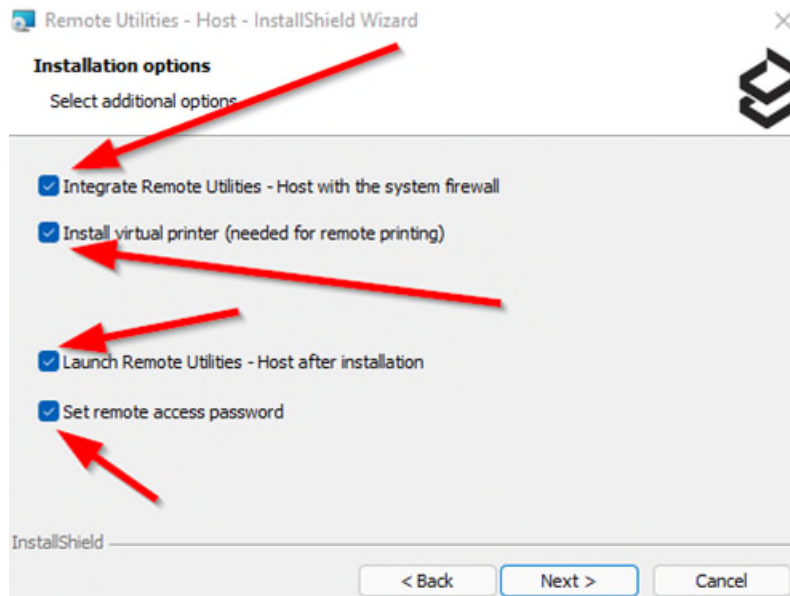
Choisir : I accept the et Next



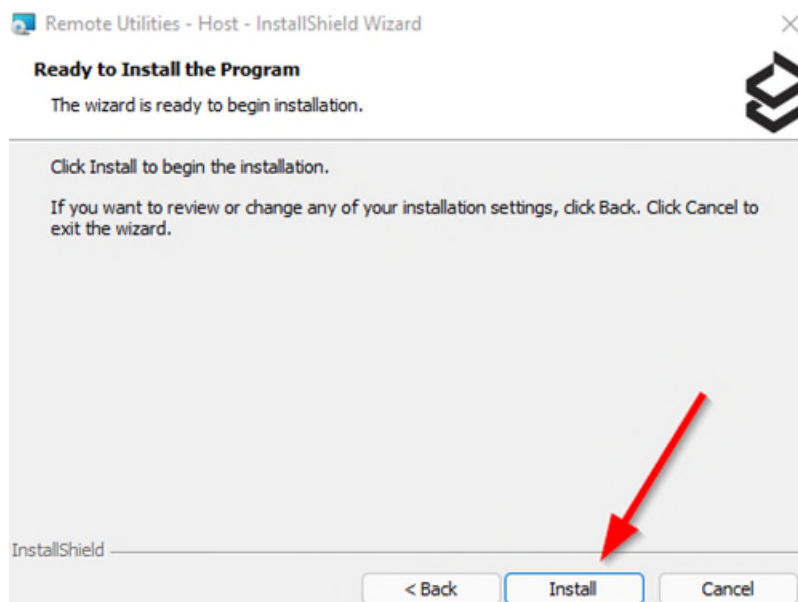
Cliquez sur Next :



Choisir tous les choix :

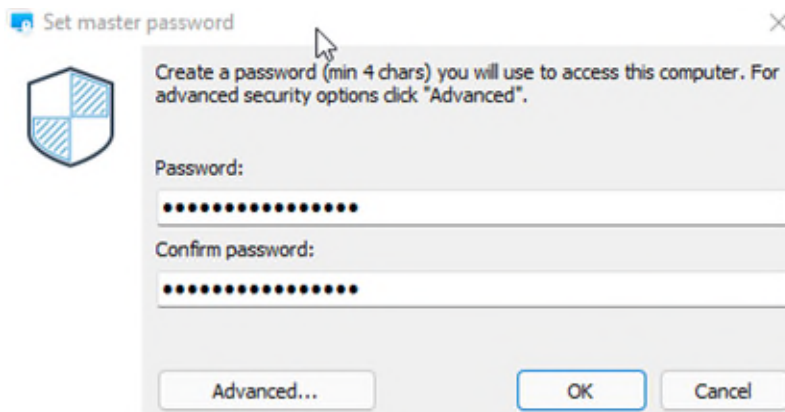


Cliquez sur Install :

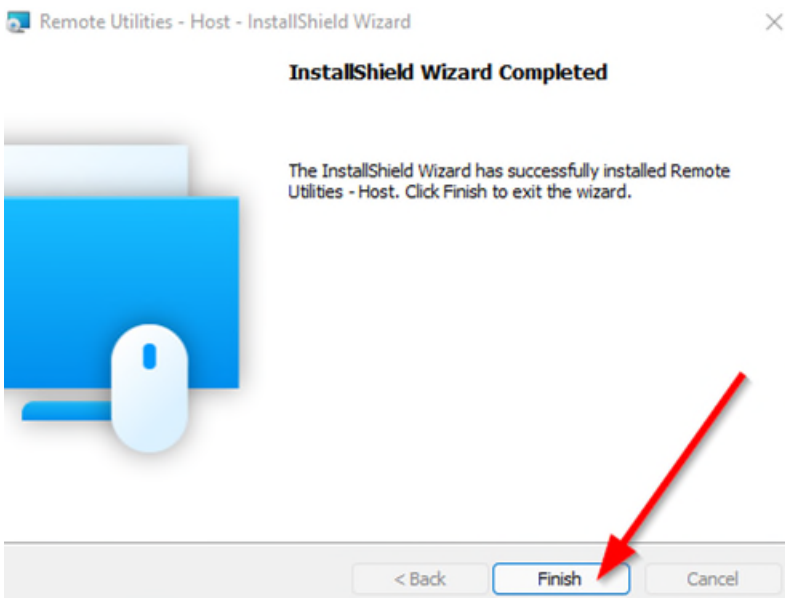


Choisir un mot de passe, le confirmer et cliquer sur OK

Retenir le mot de passe, car nous allons en avoir besoin du côté de JRA.



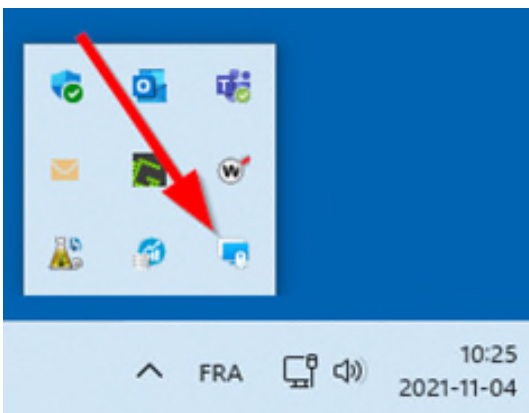
Cliquez sur Finish :



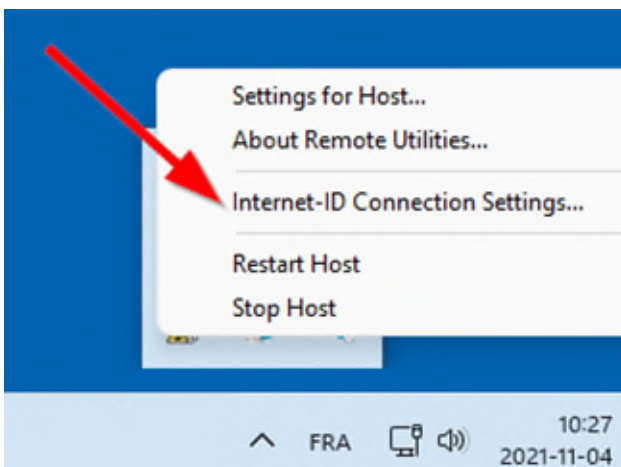
Dans le coin droit de votre écran, cliquez sur :



Et cliquez avec votre bouton droit de votre souris sur cette icône et choisir



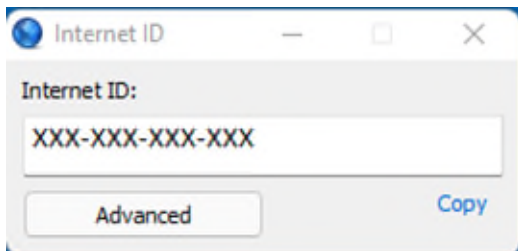
Et choisir Internet-ID Connection Setting



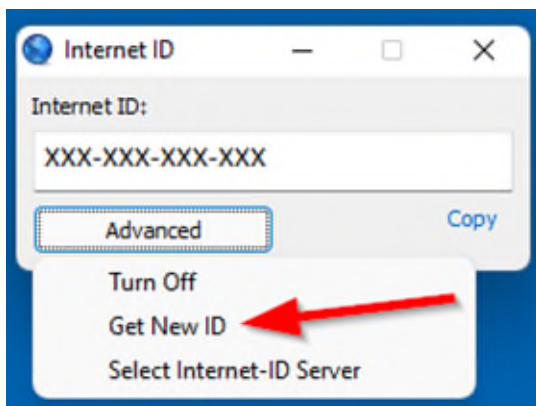
Cliquez sur Get New ID



Donnez ce # à la personne responsable chez Joly Riendeau



Pour avoir un nouveau #. Cliquez sur Advanced et Get new ID



Cliquez sur le X pour fermer la fenêtre